

【注意】発行当時の原稿をそのまま掲載しております。農薬について記載のある場合は、最新の農薬登録内容を確認し、それに基づいて農薬を使用して下さい。また、成果情報によっては、その後変更・廃止されたものがありますのでご注意下さい。

[成果情報名] 県産種雄牛「冬景21」<sup>ふゆかげにじゅういち</sup>の能力と特長

[要 約] 県産種雄牛「冬景21」は、枝肉重量及びロース芯面積に関して極めて高い能力を有している。

[部 署] 山形県農業総合研究センター畜産研究所・家畜改良部

[連絡先] TEL 0233-23-8815

[成果区分] 普

[キーワード] 県産種雄牛、冬景21、枝肉重量、ロース芯面積

### [背景・ねらい]

優れた遺伝的能力を有する県産種雄牛を作出し、その精液を安定的に供給することによって、「総称山形牛」のブランド力の向上と県内肉用牛経営の安定に資する。

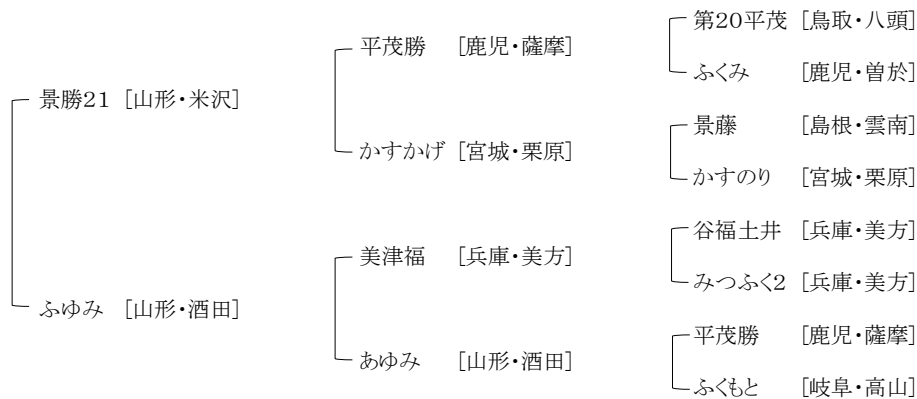
### [成果の内容・特徴]

1 県産種雄牛「冬景21」の去勢子牛8頭、メス子牛6頭の計14頭の枝肉成績の特徴は次のとおりであり、「冬景21」は特に枝肉重量とロース芯面積に関して極めて高い能力を有している。

- (1) 枝肉重量の平均値は去勢で565kg、メスで498kg、ロース芯面積の平均値は去勢で74.4cm<sup>2</sup>、メスで68.5cm<sup>2</sup>、脂肪交雑（BMS No.）の平均値は去勢で7.3、メスで7.8である（表）。
- (2) 全体平均では、枝肉重量が536kg、ロース芯面積が71.9cm<sup>2</sup>であり、本県における現場後代検定の歴代最高成績である。

2 「冬景21」の概要

- (1) 生年月日：平成26年4月15日
- (2) 繁殖者：尾形 英樹 氏（産地：酒田市）
- (3) 登録番号（審査得点）：黒原5953（83.0点）
- (4) 遺伝性疾患の有無：無
- (5) 血統：気高系



### [成果の活用面・留意点]

「冬景21」の精液は山形県家畜改良協会を通して供給している。

[具体的なデータ]

表 「冬景21」産子の枝肉成績

調査牛番号	1	2	3	4	5	6	7	8	去勢平均 8頭
性別	去勢	去勢	去勢	去勢	去勢	去勢	去勢	去勢	
母の父	平茂勝	糸福	平茂勝	第1花国	安平	美津照重	佐貴勝	平忠勝	
母の祖父	第5隼福	平茂勝	北国7の8	安福165の9	隆桜	平茂勝	徳次郎	北景茂	
出荷月令(ヵ月)	30.6	30.5	29.8	30.4	30.3	30.5	30.3	30.2	30.3 ±0.2
枝肉重量(kg)	511	611	558	536	564	642	550	550	565 ±39.2
ロース芯面積(cm <sup>2</sup> )	65	77	70	78	84	90	67	64	74.4 ±8.8
バラ厚さ(cm)	8.1	8.7	8	7.9	9	9.4	8	7.9	8.4 ±0.5
皮下脂肪厚(cm)	1.7	2	1.7	2.5	1.7	2.4	4.1	1.6	2.2 ±0.8
推定歩留(%)	75.4	75.9	75.4	75.9	77.8	77.3	72.9	74.7	75.7 ±1.4
脂肪交雑(BMS No)	11	6	7	6	9	12	3	4	7.3 ±3.0
枝肉規格	A5	A4	A4	A4	A5	A5	A2	A3	4・5等級率 75%

調査牛番号	9	10	11	12	13	14	メス平均 6頭	全体平均 14頭
性別	メス	メス	メス	メス	メス	メス		
母の父	安秀165	茂重安福	平茂晴	勝忠平	安秀165	貴福久		
母の祖父	福之国	白清85の3	福桜	紋次郎	茂勝	平忠勝		
出荷月令(ヵ月)	30.9	30.8	32.2	30.1	32	31.3	31.2 ±0.7	30.7 ±0.7
枝肉重量(kg)	458	571	519	455	469	516	498 ±41.6	536 ±52.2
ロース芯面積(cm <sup>2</sup> )	65	75	68	69	67	67	68.5 ±3.1	71.9 ±7.6
バラ厚さ(cm)	8.6	9.2	7.7	8.1	7	7.7	8.1 ±0.7	8.2 ±0.6
皮下脂肪厚(cm)	1.9	2.3	3	2	1.7	3.2	2.4 ±0.6	2.3 ±0.7
推定歩留(%)	76.1	76.1	74.3	76.3	75.4	73.9	75.4 ±0.9	75.5 ±1.2
脂肪交雑(BMS No)	12	7	6	7	8	7	7.8 ±2.0	7.5 ±2.6
枝肉規格	A5	A4	A4	A4	A5	A4	4・5等級率 100%	4・5等級率 86%



写真1 「冬景21」

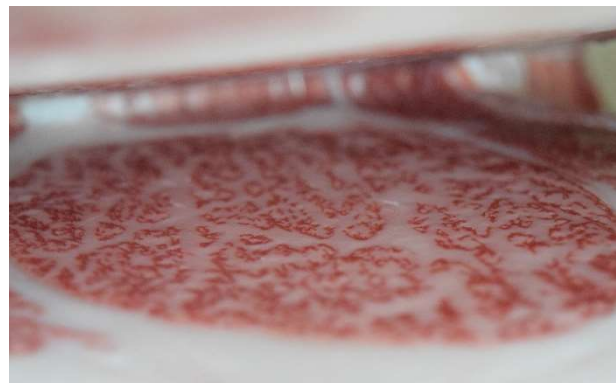


写真2 枝肉(表の去勢No.1)

[その他]

研究課題名: 山形県肉用牛改良推進事業

予算区分: 県単

研究期間: 令和2年度(平成26年度~令和2年度)

研究担当者: 庄司則章、阿部正博、遠藤秀雄